

BASIC DESIGN_03

[TEORIA DELLA PERCEZIONE]

Il campo geometrico-intuitivo

IL CAMPO GEOMETRICO-INTUITIVO

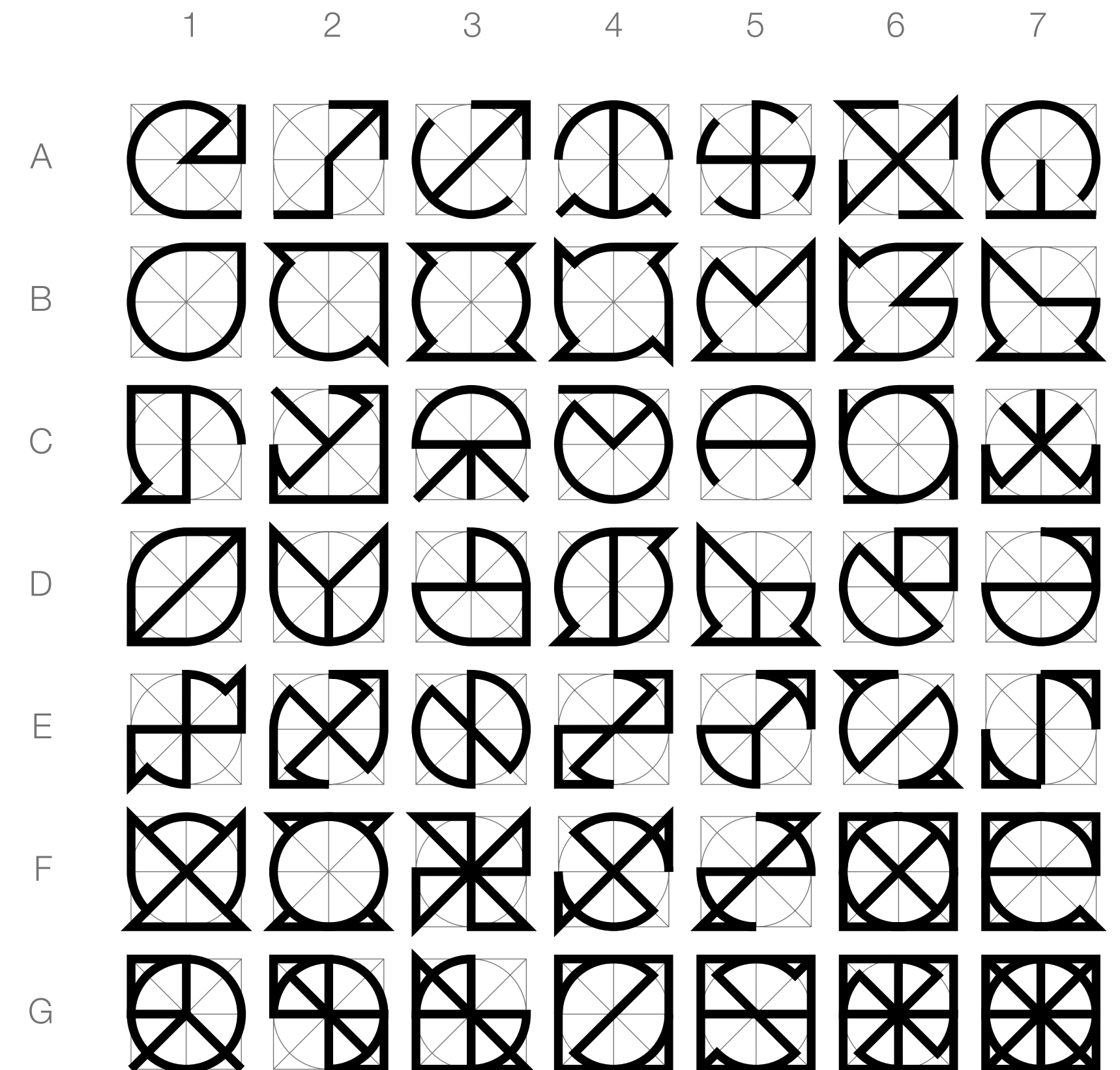
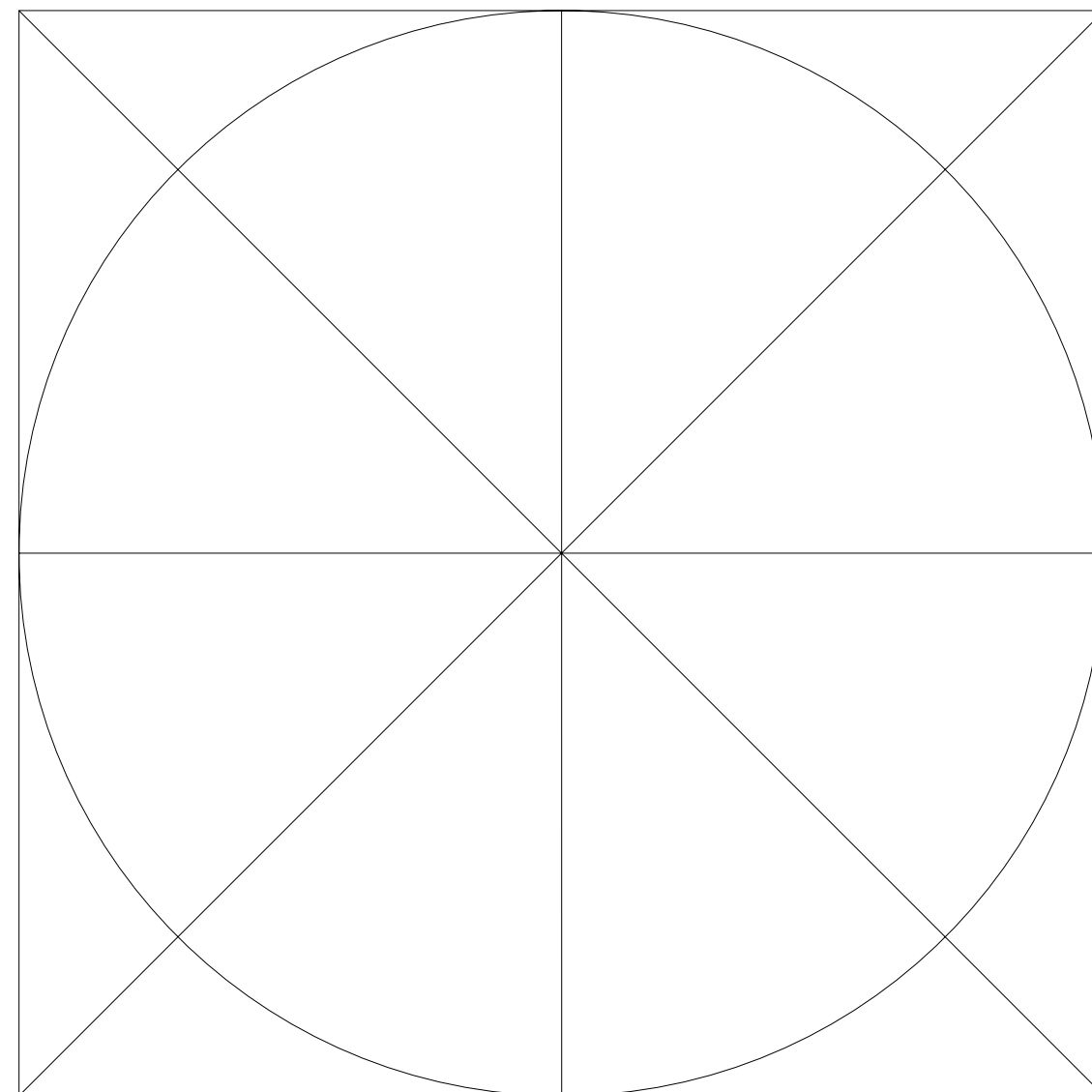
Tavola morfologica 03

**COMBINAZIONI
TRA SEGNI FONDAMENTALI:
SEGNI ASTRATTI**

Tavola basata sulla sovrapposizione dei segni fondamentali: quadrato, triangolo, croce, cerchio.

L'immagine ottenuta è talmente complessa e indistinta che non può più essere chiamata segno ma piuttosto uno schema, con migliaia di possibilità.

Le figure sono ricavate dalla sottrazione di alcuni elementi da questo schema, così che i rimanenti diventino visibili e riconoscibili.



IL CAMPO GEOMETRICO-INTUITIVO

Tavola morfologica 03

CONSIDERAZIONI

I segni ottenuti sono classificabili come aperti o chiusi, semplici e combinati.

Il nostro tentativo di classificazione ha guidato il raggruppamento dei segni in righe.

Riga A: segni aperti, con connessioni saldate e incroci e nell'ultimo segno (A7), l'indicazione di una connessione per vicinanza.

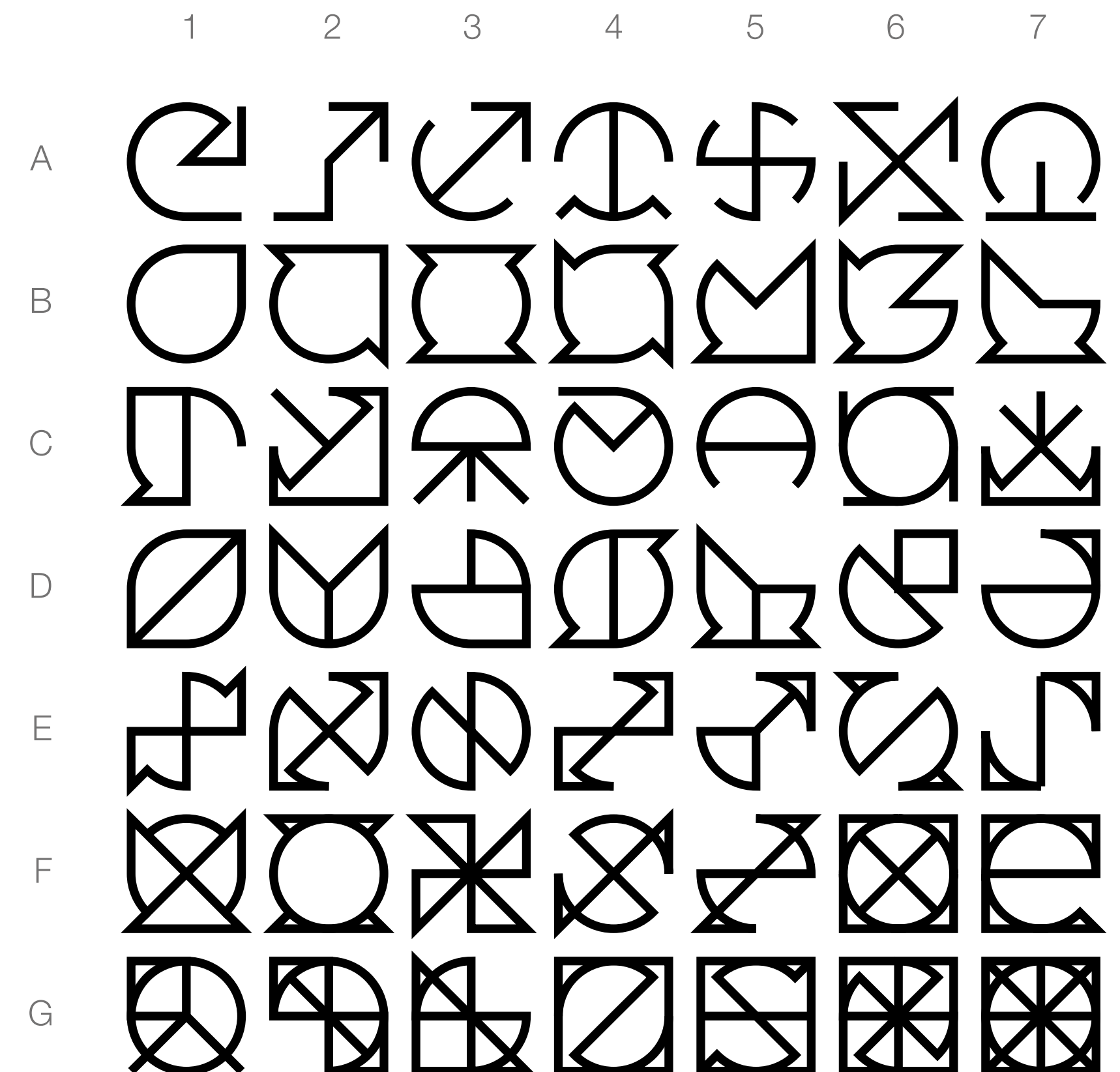
Riga B: segni che hanno un contorno continuo e un solo spazio interno.

Riga C: segni che racchiudono un'area, con l'aggiunta di tratti liberi.

Righe D e E: segni con due aree racchiuse collegate da linee in comune, da linee che si incrociano o che vanno dall'una all'altra.

Righe F e G: segni con più aree racchiuse, collegate nei modi già menzionati.

G7, infine, è il segno completo, il quale, come già detto, non ha più una propria espressione, e può essere capito solo come schema di costruzione.



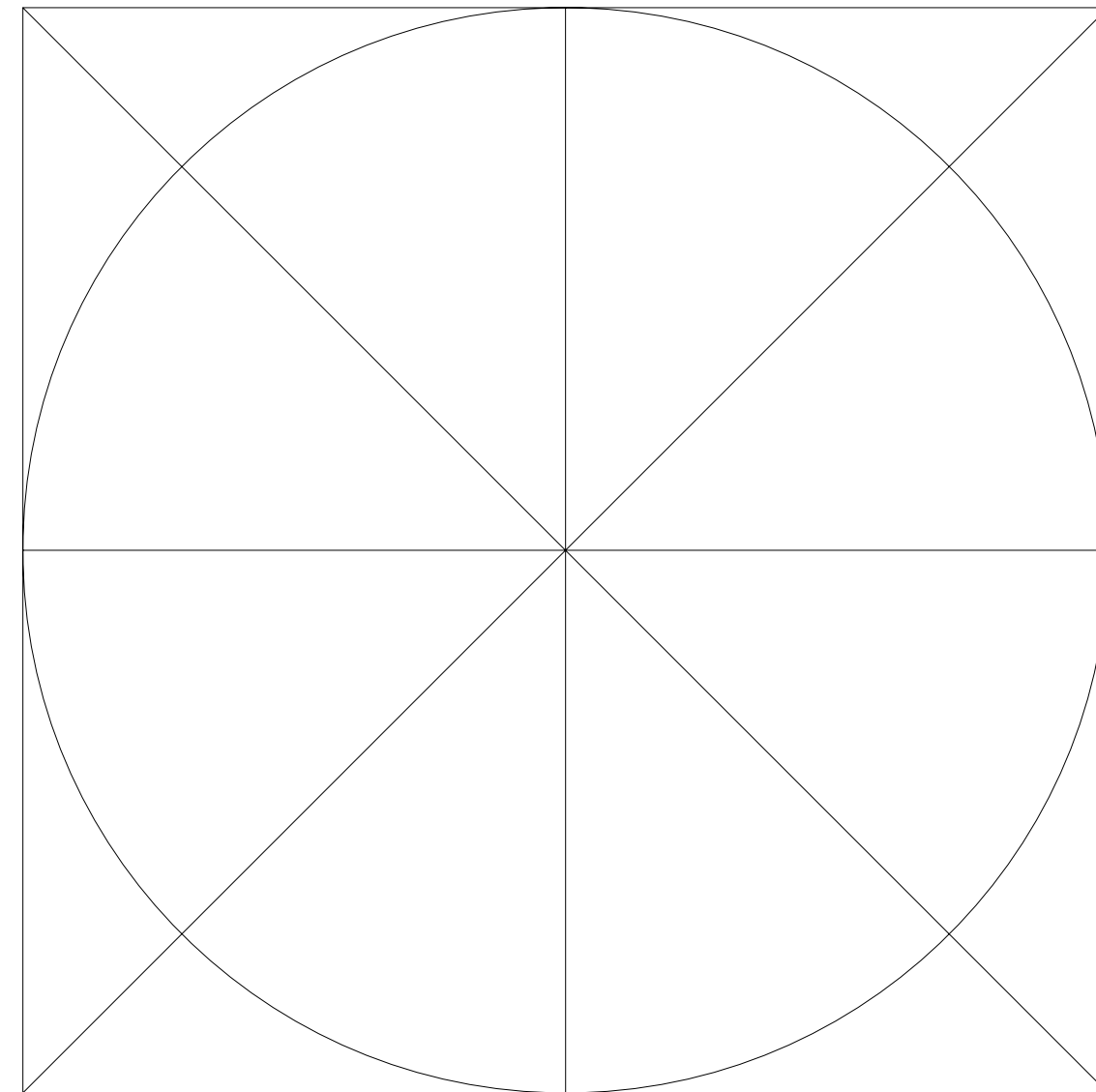
IL CAMPO GEOMETRICO-INTUITIVO

Tavola morfologica 04

**COMBINAZIONI
 TRA SEGNI FONDAMENTALI:
 SEGNI DI OGGETTI**

Tavola basata sulla sovrapposizione
 dei segni fondamentali: quadrato,
 triangolo, croce, cerchio.

Segni "figurativi", ricavati mediante
 la sottrazione di alcuni elementi dalla
 figura completa.



	1	2	3	4	5	6	7
A							
B							
C							
D							
E							
F							
G							

IL CAMPO GEOMETRICO-INTUITIVO

Tavola morfologica 04

CONSIDERAZIONI

I segni ottenuti sono classificabili come aperti o chiusi, semplici e combinati.

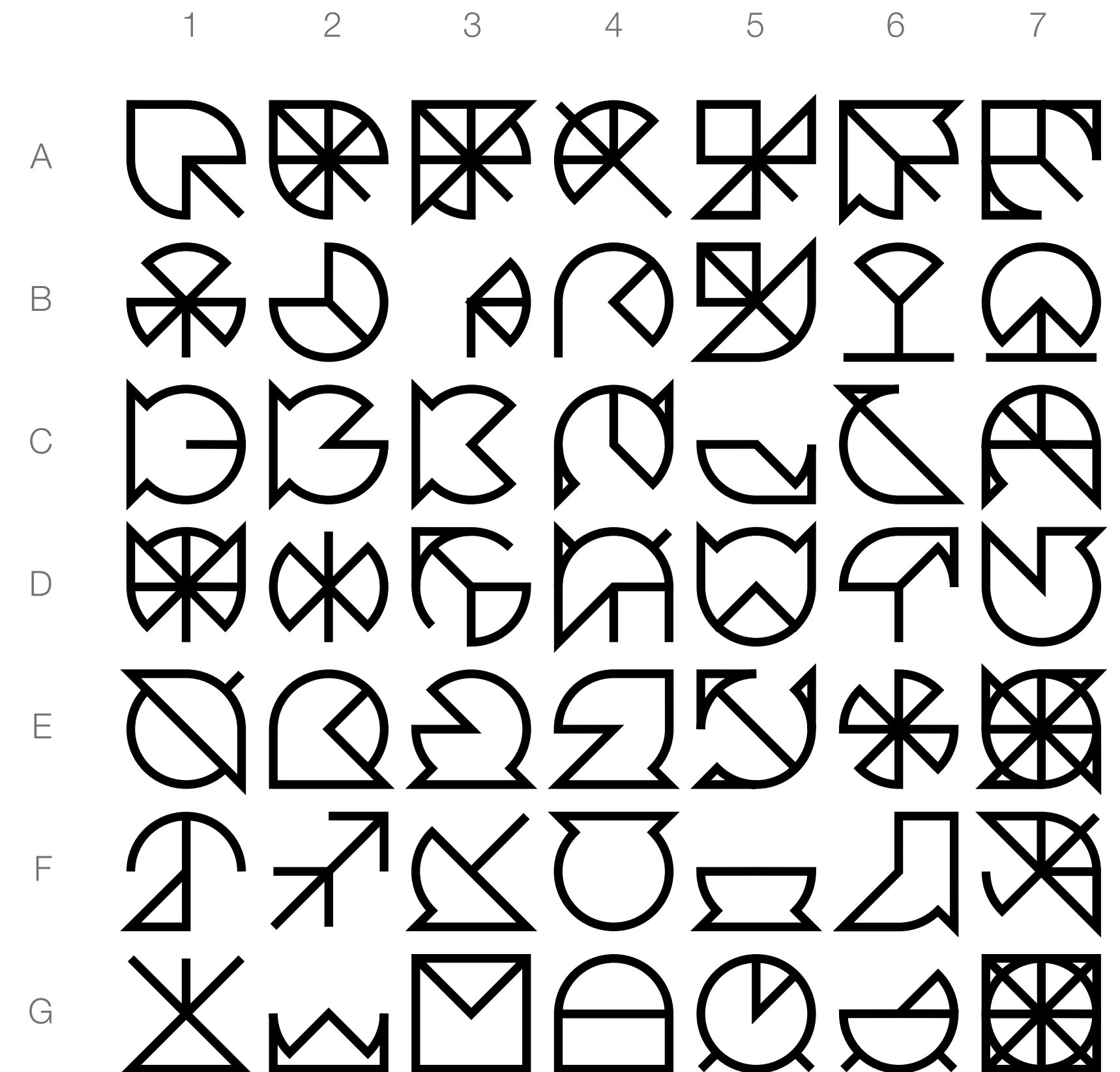
Il nostro tentativo di classificazione ha guidato il raggruppamento dei segni in righe.

Righe A e B: forme botaniche stilizzate (foglie, fiori, sagome di alberi).

Righe C e D: animali stilizzati (un pesce palla con la bocca chiusa e aperta, un luccio, un gambero, farfalle, un topo, un gatto, una gallina, etc.).

Righe E, F e G: oggetti (elmi, girandole, una balestra, un radar, uno stivale, un ombrello, una corona, una culla, etc.).

In basso a destra compare nuovamente il segno base.



Il campo gestaltico | l'unità

IL CAMPO GESTALTICO

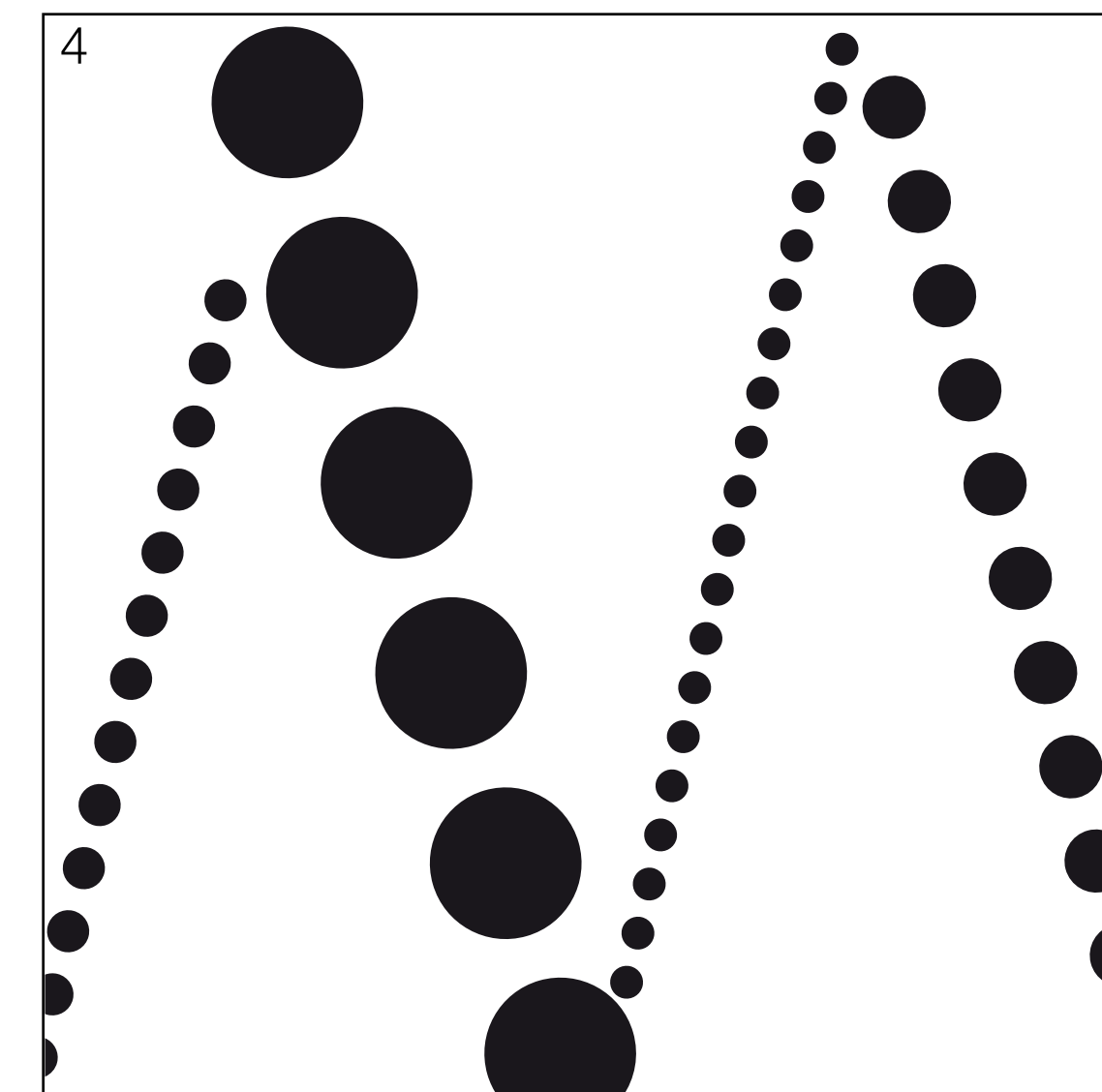
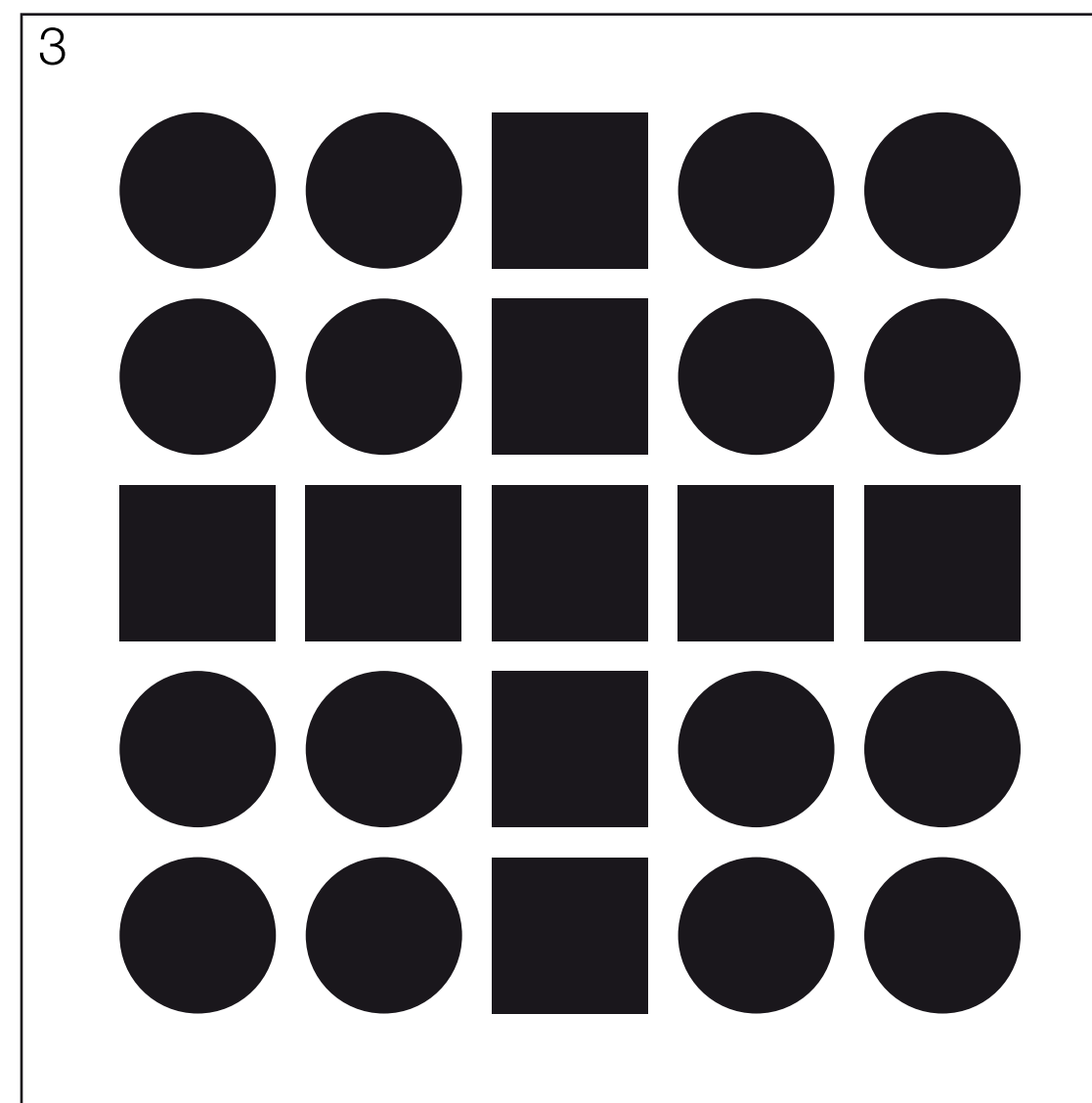
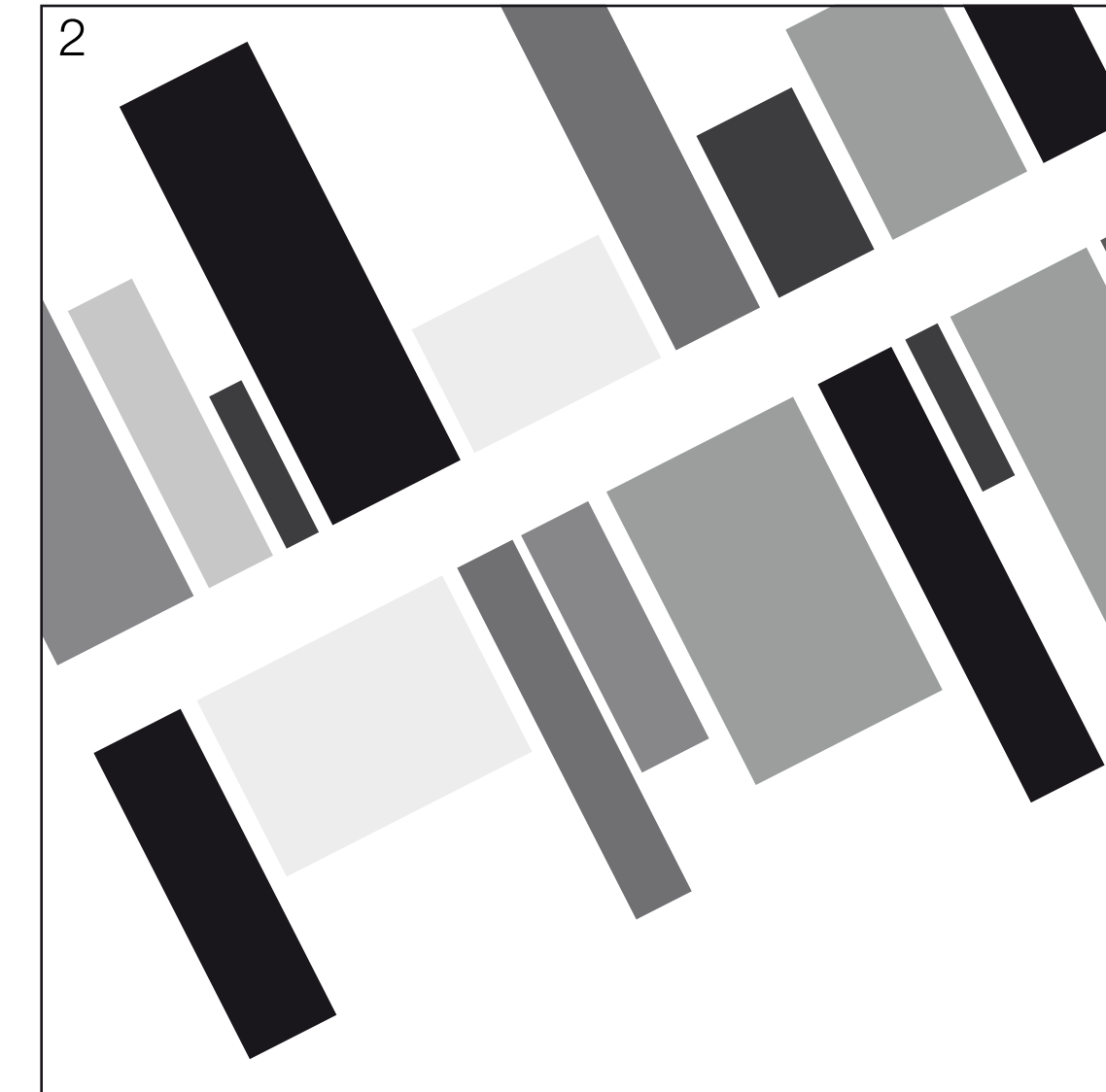
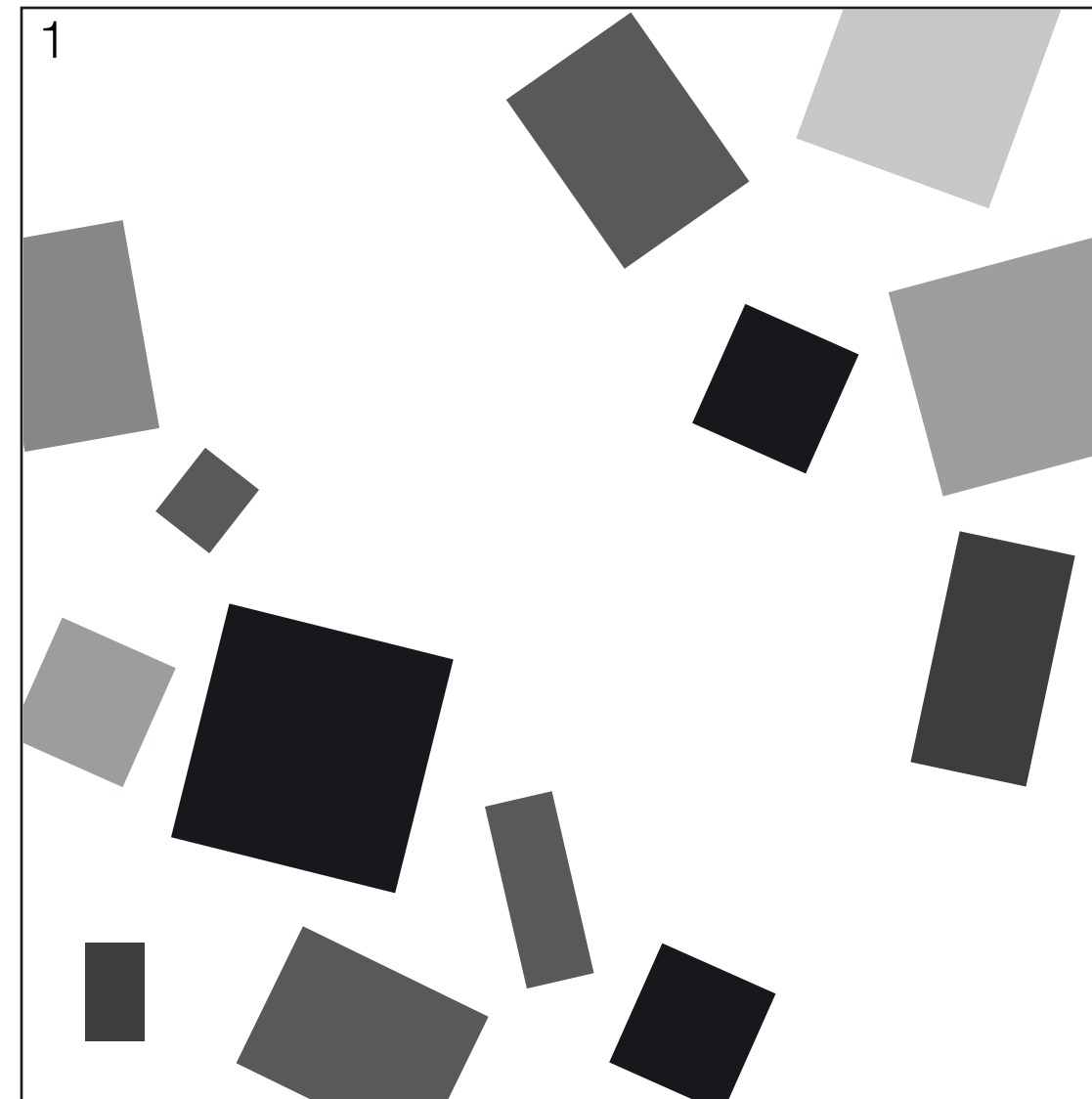
L'**unità** è uno dei principi fondamentali del graphic design.

Principale obiettivo del designer è quello di creare **comunicazione strutturata per aggregazione**, allo scopo di dare più forza al messaggio, aumentandone la memorabilità.

Basandoci sugli schemi di unificazione della percezione possiamo definire i principi (e quindi gli strumenti) tramite cui ottenere unità.

L'unità

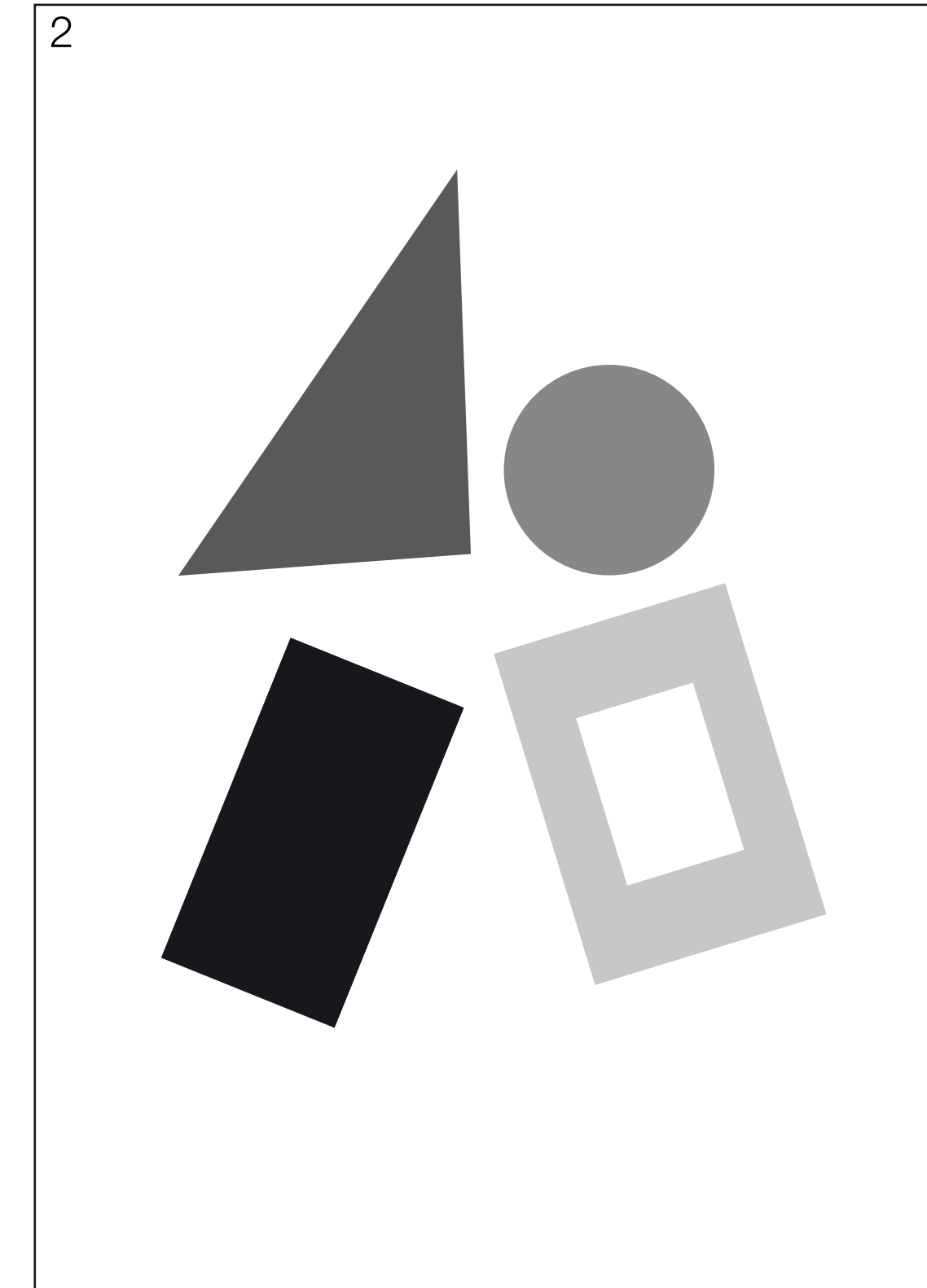
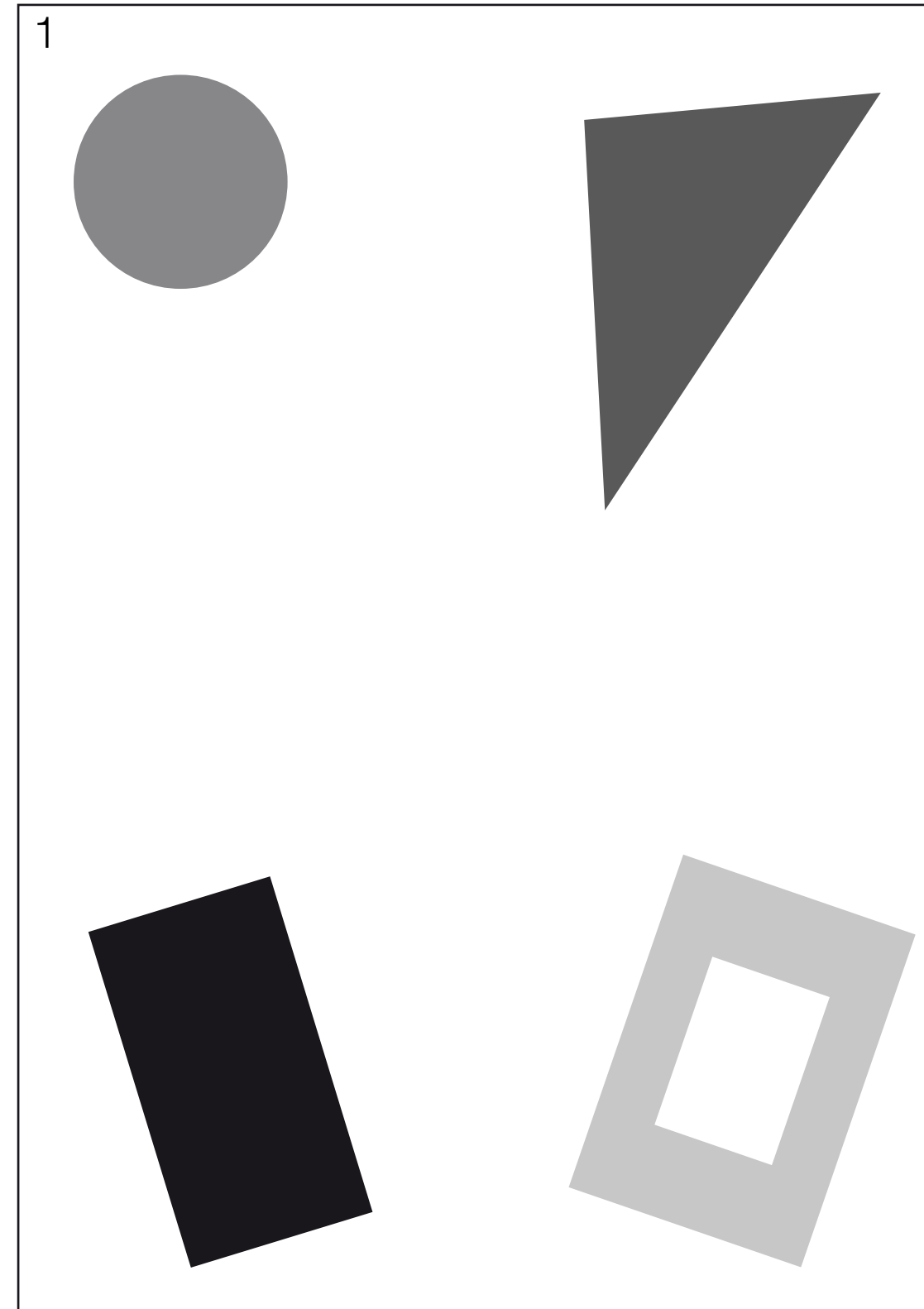
1. Vediamo subito i due gruppi di oggetti.
2. La diagonale bianca è chiaramente visibile, come i due gruppi di rettangoli.
3. Raggruppare forme simili ci fa vedere un segno a forma di croce al centro del campo visivo.
4. I cerchi sembrano creare "linee" e vediamo un segno a forma di M.



IL CAMPO GESTALTICO

Unità
per prossimità

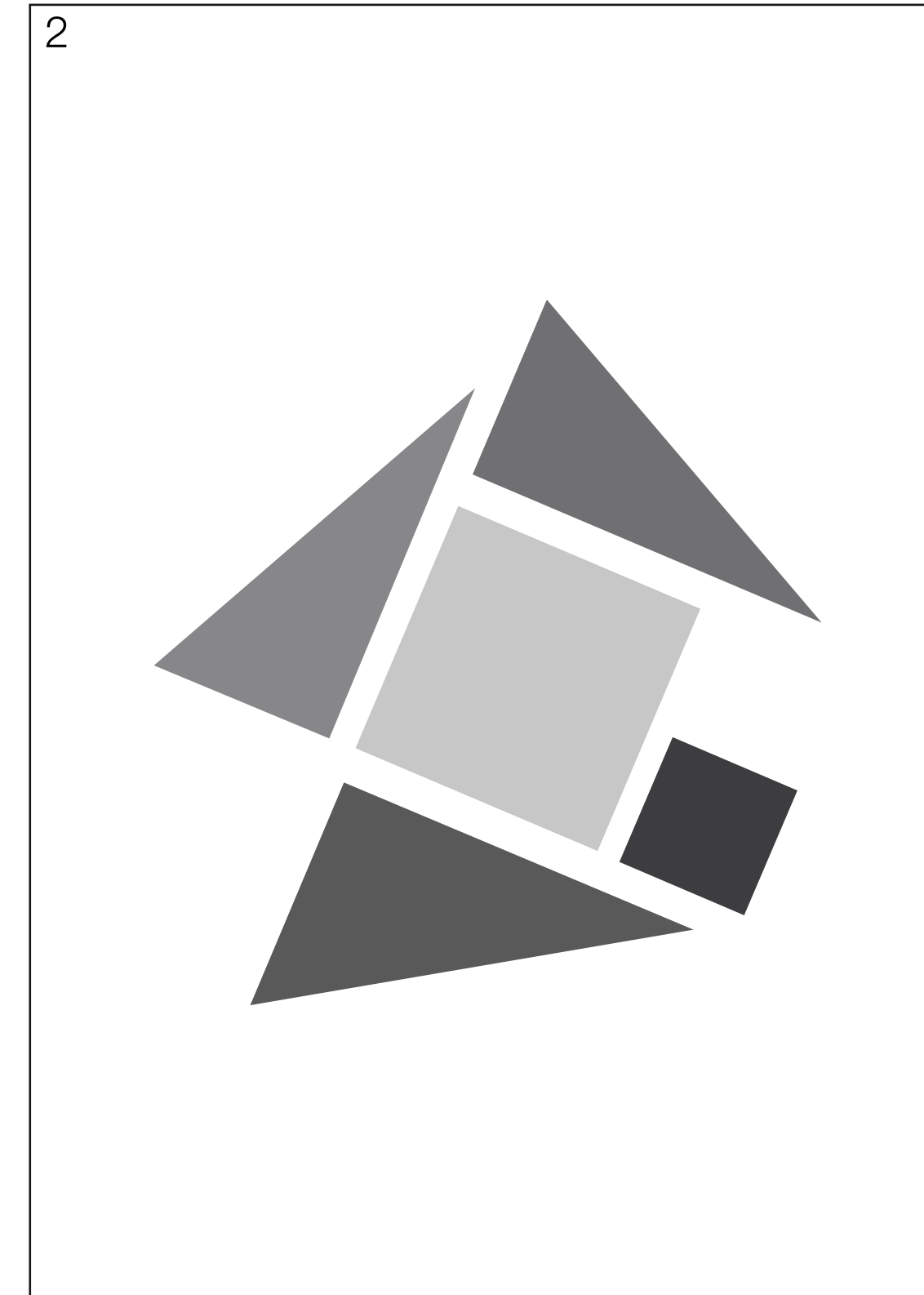
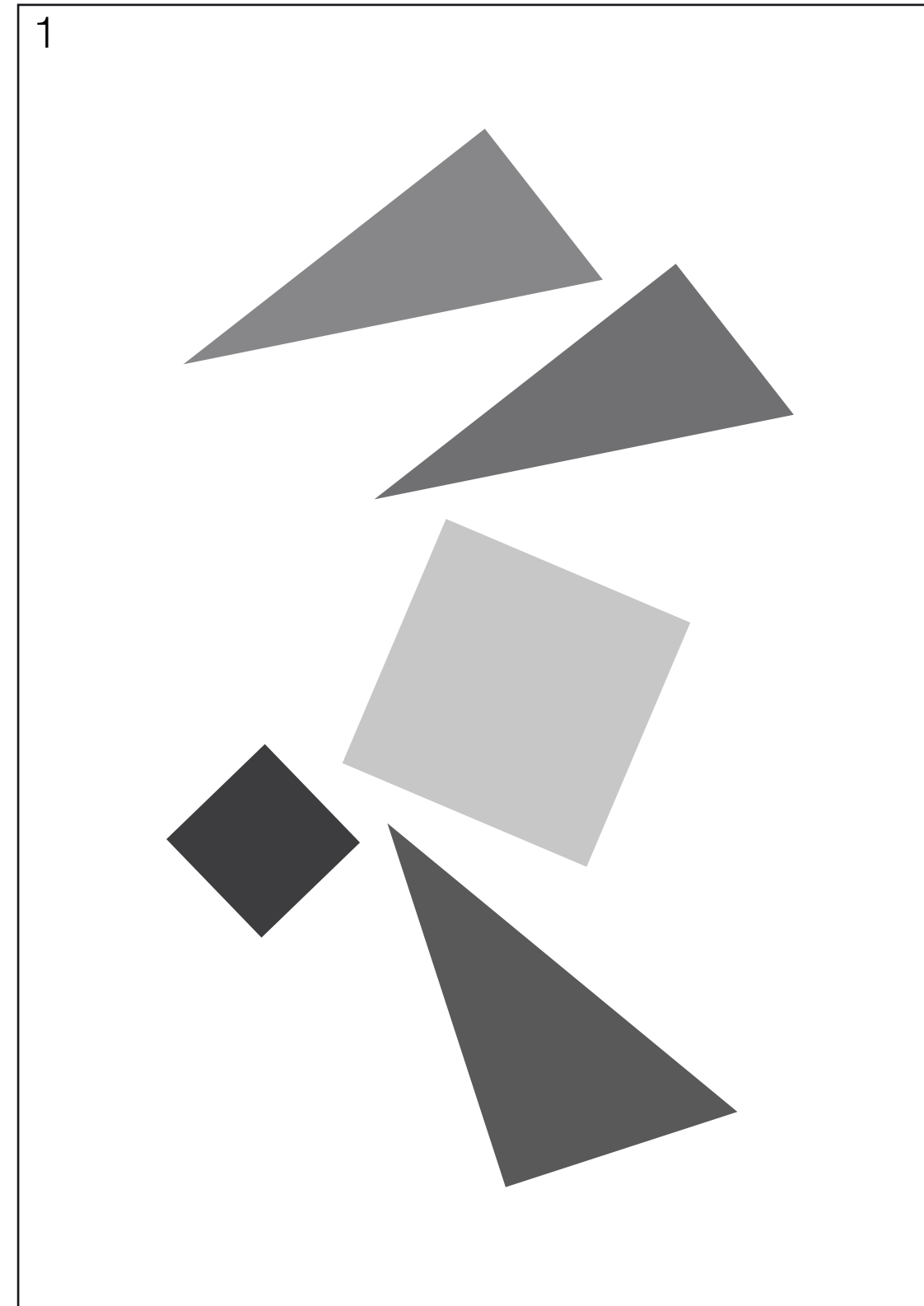
1. Se gli elementi sono posizionati isolati uno dall'altro appaiono scollegati.
2. Posizionando gli oggetti vicini tra loro si crea unità e vengono percepiti come un insieme.



IL CAMPO GESTALTICO

Unità
per continuità

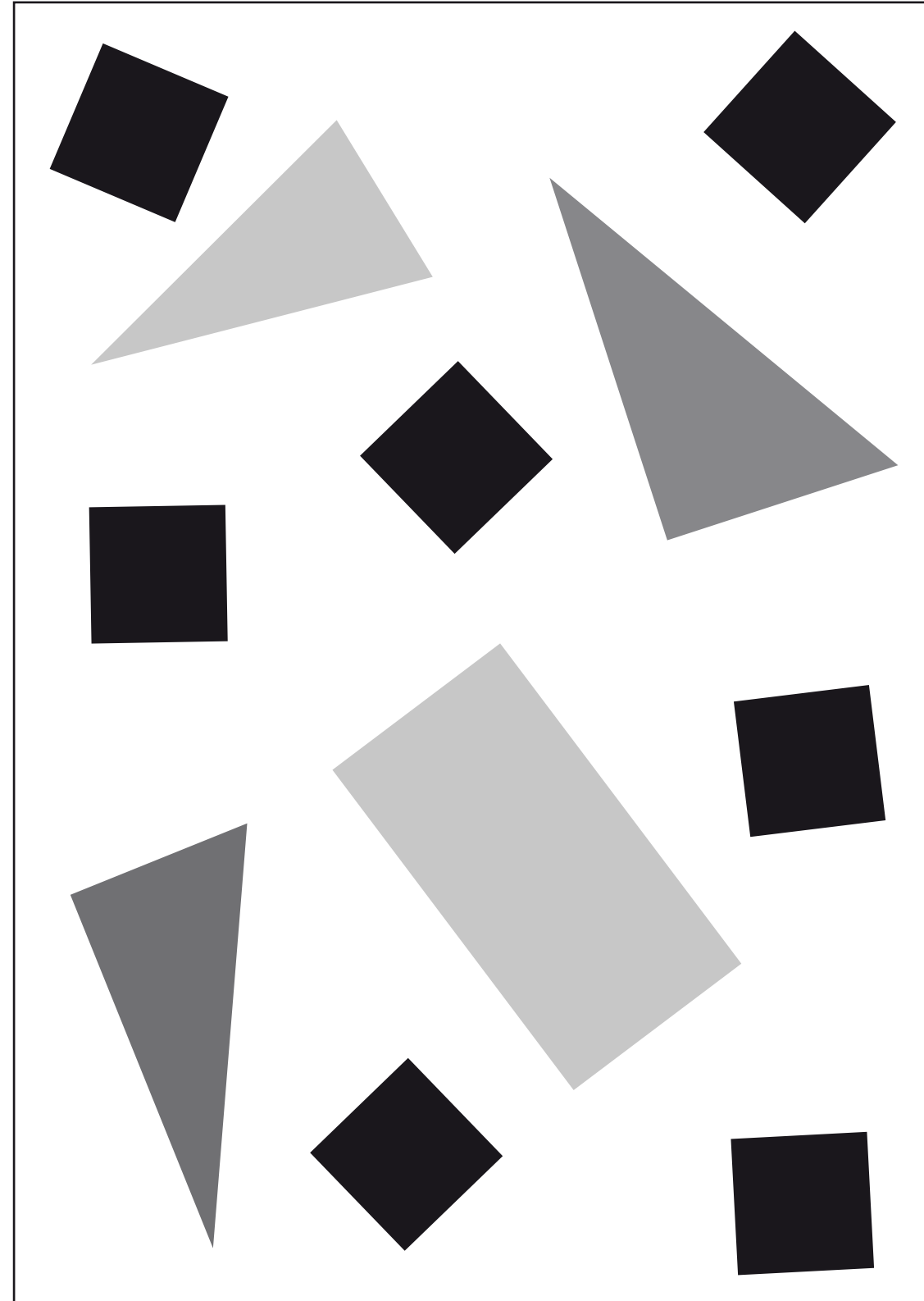
1. Prossimità e somiglianza creano unione.
2. La continuità intensifica l'unità degli stessi elementi.



IL CAMPO GESTALTICO

Unità per ripetizione

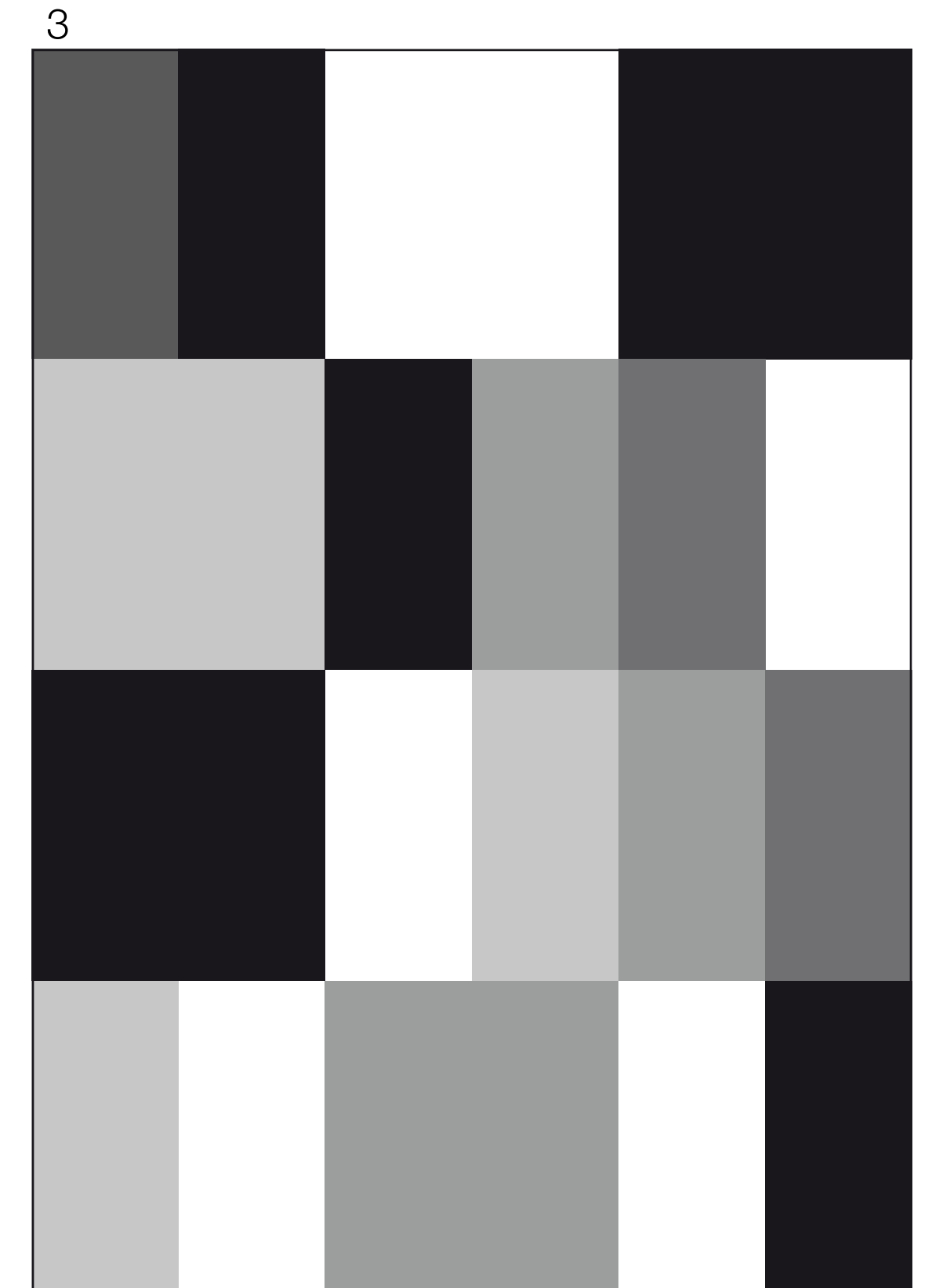
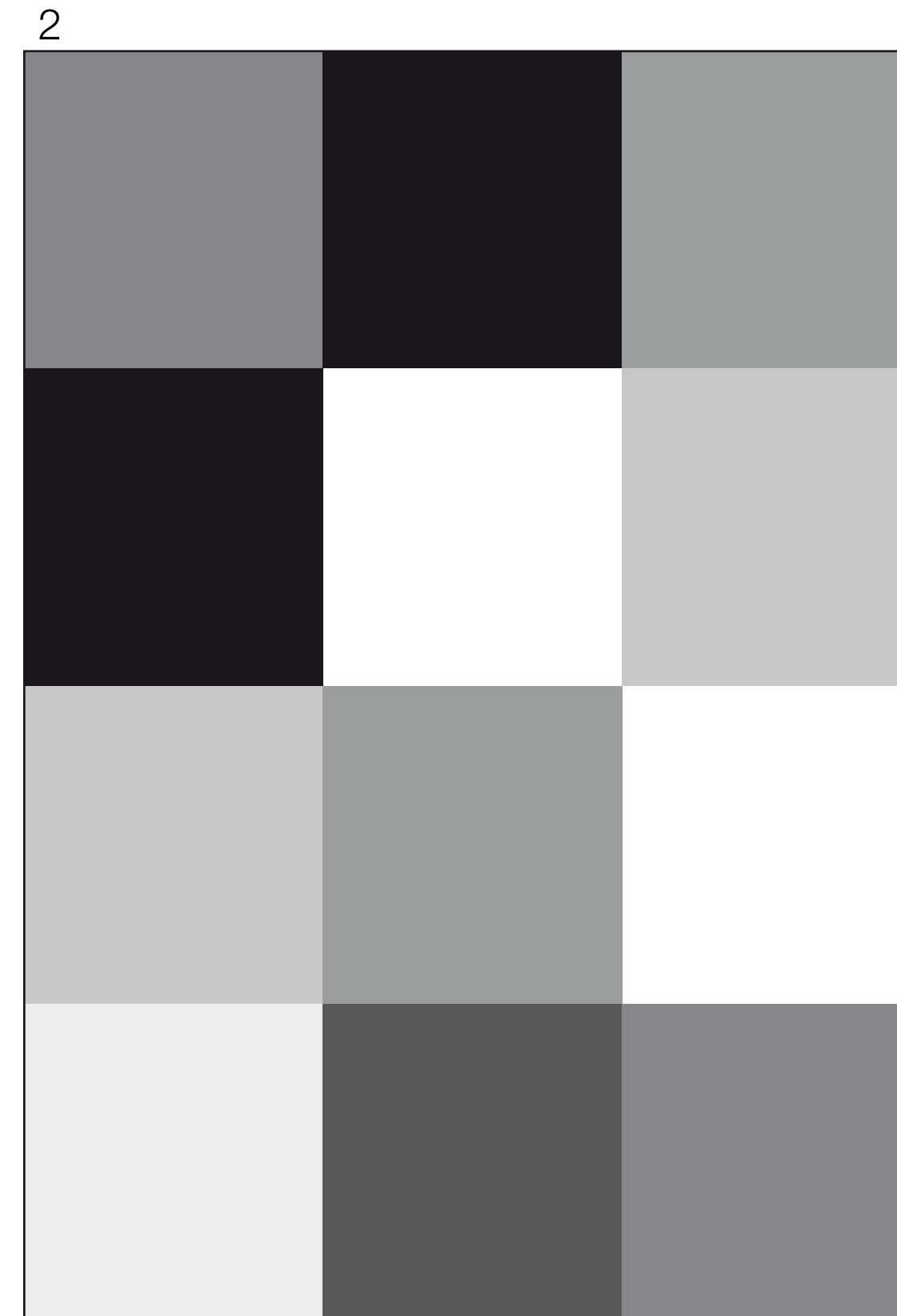
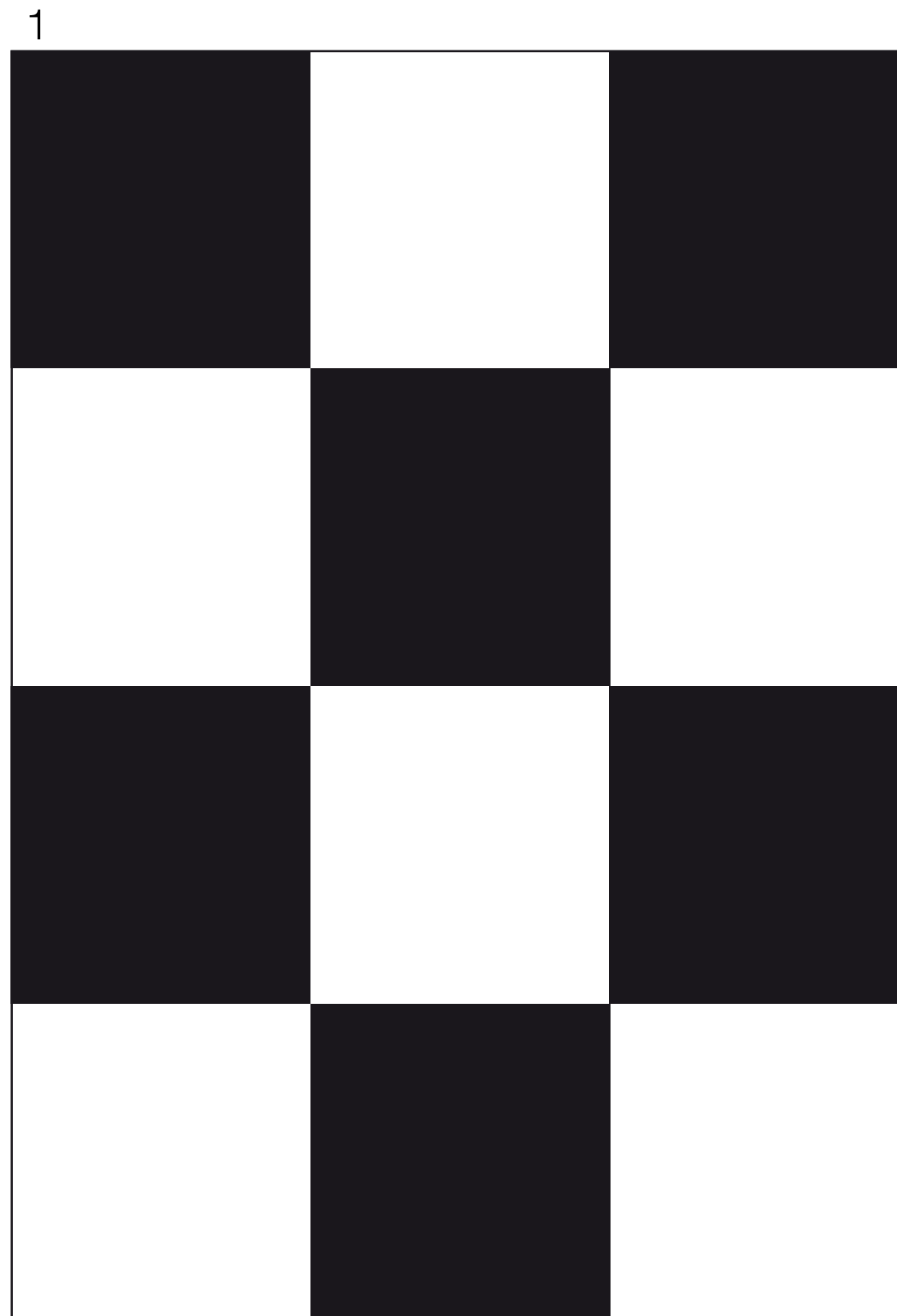
Tra oggetti uguali, ripetuti nel campo visivo, si crea unità.



IL CAMPO GESTALTICO

Unità con varietà La griglia

1. Una scacchiera crea perfetta unità
2. Una variazione nello schema di base crea maggiore interesse
3. Le variazioni possibili sono praticamente infinite



Esercitazione #03

IL CAMPO GESTALTICO | L'UNITÀ

Gli schemi di unificazione della percezione

OGGETTO

Gli schemi di unificazione della percezione.

FINALITÀ DELL'ESERCITAZIONE

Realizzazione di una serie di composizioni corrispondenti ai nove fattori di unificazione della percezione.

MODALITÀ DI ESECUZIONE

Su nove tavole orizzontali formato A4, l'allievo dovrà utilizzare i segni individuati nelle quattro tavole morfologiche precedentemente realizzate per progettare nove composizioni, una per ognuno degli schemi di unificazione della percezione:

- Vicinanza
- Somiglianza
- Continuità di direzione
- Orientamento nello spazio
- Direzionalità
- Chiusura
- Semplicità
- Articolazione senza resti
- Esperienza passata

CONTENUTI

Su ciascuna tavola, l'allievo proporrà una composizione dove si verifichi il fenomeno dell'unità secondo ciascuno dei principi elencati.

THE END